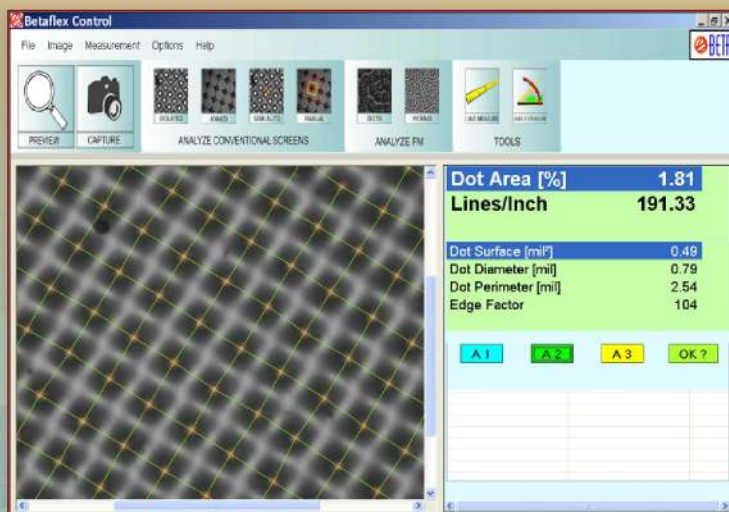


B E T A F L E X

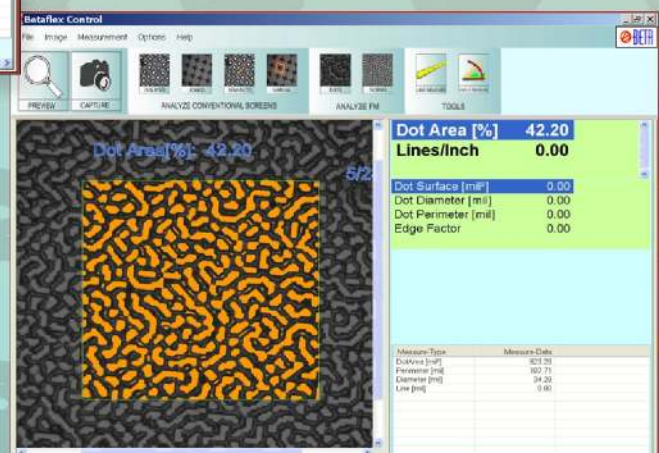
CONTROL



- **Captura**
Medio tonos en planchas flexo, Máscaras y película.
- **Analiza**
Área de punto, ancho de barras, lineatura y ángulo de trama.
- **Corrige y controla**
Medio tonos y más, para una mejor y más lucrativa impresión.



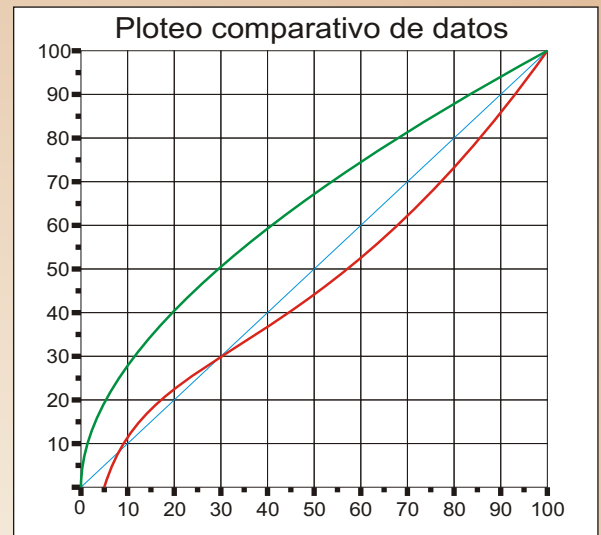
Mide tramas AM FM (Estocástica) e híbridas. Portátil para planchas de cualquier tamaño



Dispositivo analizador todo en uno, manual para flexo: Planchas, máscaras y película

Betaflex Control

Mide y controla tramas AM/FM (estocástica), Certificación ISO, Calibración de dispositivo con base de datos



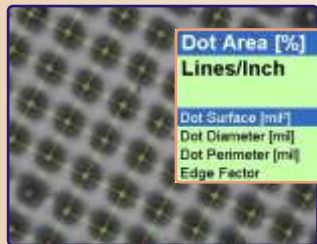
Curva tonal de reproducción

DotPercentArea [%]	Lines/inch Lines/inch	Dot Area [µm²] Dot Area [µm²]	Dot Diameter [µm]	Dot Perimeter [µm]	EdgeFactor
21.48	125.03	13.74	4.18	13.55	107
21.74	125.03	13.90	4.21	13.65	107
21.50	125.03	13.77	4.19	13.58	107

Captura de datos y estadísticas.

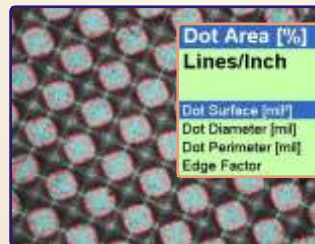
Datatype	Average	STD
Avg.DotPercent Area	21.58	0.10
Avg.DotLinesPerInch	125.03	0.00
Avg.Dot Area	13.80	0.06
Avg.Dot Diameter	4.19	0.01
Avg.Dot Perimeter	13.60	0.03
Avg.Dot EdgeFactor	107.00	0.00

Captura, Analiza, Corrige



Dot Area [%]	1.37
Lines/Inch	157.85
Dot Surface [µm²]	0.55
Dot Diameter [µm]	0.84
Dot Perimeter [µm]	2.70
Edge Factor	106

Altas luces



Dot Area [%]	38.97
Lines/Inch	156.18
Dot Surface [µm²]	15.08
Dot Diameter [µm]	4.51
Dot Perimeter [µm]	16.51
Edge Factor	138

Media tinta



Dot Area [%]	83.00
Lines/Inch	146.14
Dot Surface [µm²]	36.88
Dot Diameter [µm]	7.03
Dot Perimeter [µm]	21.02
Edge Factor	90

Sombras

Funciones

Área de punto%, diámetro de punto lineatura, ancho de línea, (pulgadas o mm), ángulo, zoom Digital 4x, ancho de códigos de barras.

Materiales

Planchas Flexo
Materiales máscaras, Película

Patrones de trama

AM
FM (Estocástico)
Híbrido

Requerimientos del sistemas

Windows 7, XP, Vista,
Procesador min. 1GHz, 1GB RAM
2 puertos USB2, CD Drive
Min. Pantalla con resolución de 1024x768

Partes Incluidas

Medidor de plancha con cable USB, Software, Dongle, Calibración ISO objetivo, mesa de luz con suministro de energía de 12 volt

Interfaz/Energía

Se conecta con USB
Mesa de luz con suministro externo de energía de 12v.

Función especial

Auto calibración con tarjeta ISO.

Especificaciones

Sensor: 1.3 Megapixeles
Area de análisis Area: 3mm²
Lineaturas: 23-85L/cm
58-216 lpi, Mesa de luz con suministro externo de energía de 12v., tarjeta de calibración ISO



Mide una gran variedad de diferentes tipos de planchas



Estuche portátil que incluye todos los accesorios y partes



Totalmente manual, para planchas de cualquier tamaño.