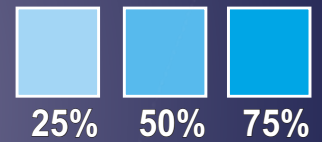
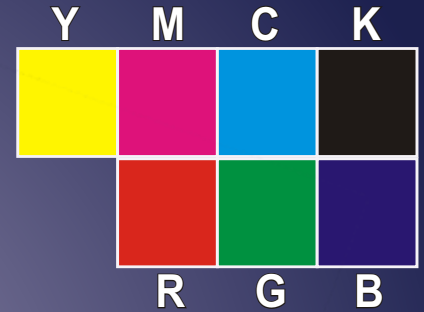


# S7 SPECTRO XPRESS

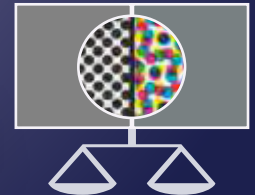
MIDE G7™ y EL PANTONE™



$L^*a^*b^*$   
 $L^*C^*h^0$   
 Delta E



BALANCE DE GRIS  
DE GRIS



El Espectro Densitómetro  
7- Colores Que Hace Todo

A PRUEBA GRATIS 10 DÍAS

BETA INDUSTRIES  
LA COMPAÑÍA DEL CONTROL DE CALIDAD



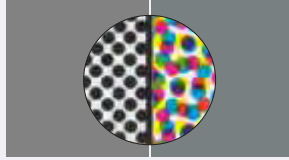
707 Commercial Ave. Carlstadt, NJ 07072  
 Tel: 201-939-2400 Fax: 201-939-7656  
[www.betascreen.com](http://www.betascreen.com) / [www.betascreen.net](http://www.betascreen.net)



# BETACOLOR S7 SPECTRO XPRESS

## Balance de Grises

Balance de Grises Automático  
Densidad Automática  
Ganancia de Punto Automática



CIE  $L^*a^*b^*$  -  $L^*C h^\circ$  -  $\Delta E$   
9 LED's - 3 Detectors  
Iluminación - D50, 2°

## Especificaciones Técnicas

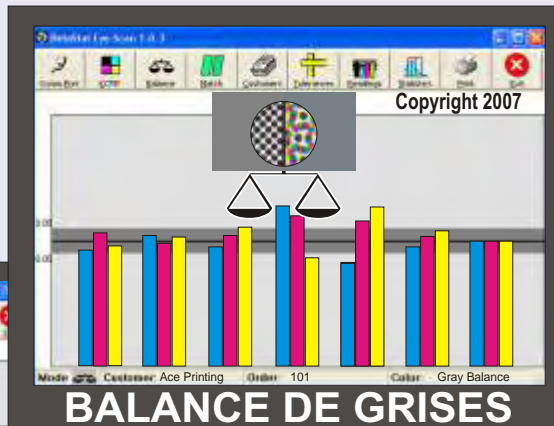
Rango de Densidad ..... 0.00 - 2.50  
Density Repeatability ..... +/- 0.003  
Repetibilidad de Densidad ..... 0-100%  
Tiempo de Medición ..... 0.1 sec.  
Linealidad ..... +/- 1%  
Filtros ..... Status T , Status I, (DIN 16536)  
Polarización ..... Opcional por Densidad

Fuente de iluminación ..... Multi LED's  
Mediciones / Juego de Baterías ..... >500,000  
Fuente de Poder ..... 2 -Baterías AA de 1.5 V  
Detector ..... Photodiodes  
Peso ..... 12 oz. [335 grams]  
Dimensiones ..... 9x3x1.9in.[175x76x47mm]  
Empaque ..... Estuche resistente a alto impacto

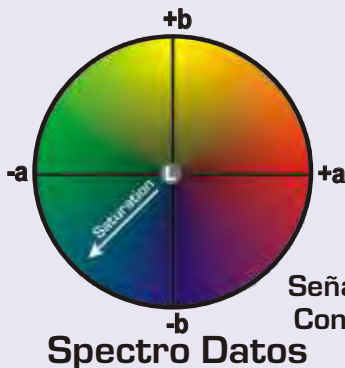
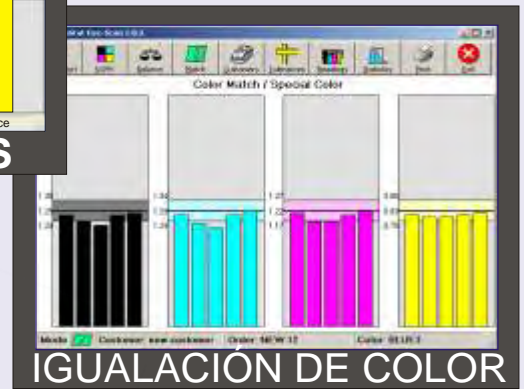
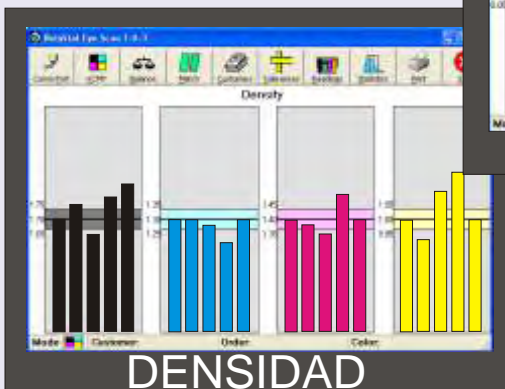
## MIDE G7™ & Pantone™

## Software Eye Scan XPress Opcional

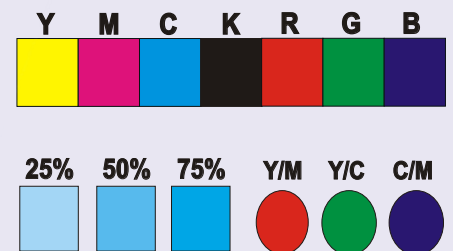
Software Intuitivo  
Menos Mediciones  
Menos Errores  
Datos Estadísticos



La Velocidad de  
un Escáner al  
Costo de  
un Densitómetro



Señales Luminosas Para Un  
Control Total De La Prensa



Densitometer Datos